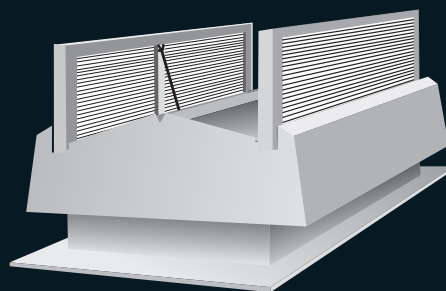


MF



Техническая характеристика

Тип MF - много-функциональная система вентиляции

MF – МНОГОФУНКЦИОНАЛЬНЫЙ ВЕНТИЛЯЦИОННЫЙ ПРИБОР

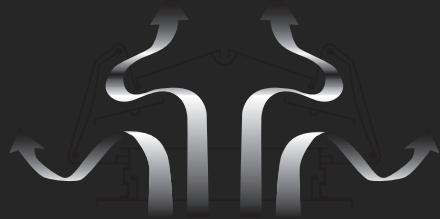
Colt-MF изготовлен из рециклированного алюминия типа Colterra. Наружные створки крышки могут быть выполнены из однослойного алюминия или из прозрачного материала. В дождливую погоду вентиляция происходит через лежащие внутри регулировочные клапаны. Все компоненты прибора, выполненные из алюминия, возможны в исполнении с цветным покрытием. Аэродинамическая площадь открытия прибора находится в области от 1,3 до 3,0 м².



Вентиляция при хорошей погоде



Прибор закрыт



ОПИСАНИЕ ПРОДУКЦИИ:

MF - это независимый от электроэнергии и погодных условий вентиляционный прибор. "MF" обозначает "многофункциональный". По мере необходимости он служит как естественная вентиляция, независимая от погодных условий, как автоматическое дымоудаление, а также как и дневное освещение. MF используется в промышленных, промышленных и общественных зданиях.

ВЫПОЛНЕНИЕ СТВОРОК КРЫШКИ

- однослойный алюминий
- прозрачный или глушенный поликарбонат с толщиной стенки 10 мм (Преимущество - дневное освещение)

МОНТАЖ

Colt-MF поставляется с различными исполнениями фланца в зависимости от назначения. Благодаря этому MF подходит для любого вида монтажа. Как правило, монтаж осуществляется на встроенном цоколе. Завышенная или коническая часть корпуса монтируется таким образом, чтобы создать перекрытие между имеющейся кровлей и открытием прибора. Угол наклона к поперечному коньку крыши составляет максимально 45°.

УПРАВЛЕНИЕ

Открытие и закрытие наружных створок крышки происходит при помощи двух пневматических цилиндров. Внутренние регулировочные клапаны открываются таким же способом, а закрываются при помощи пружины. Термическое расщепление MF, в случае пожара, происходит за счет термочувствительного вентиля (капсула сжатого газа CO₂ и стеклянная ампула). При достижении определенной температуры 68 °C или 93 °C, взрывается стеклянная ампула и раскрывается капсула сжатого газа, при этом наружные створки крышки мгновенно открываются, а внутренние регулировочные клапаны закрываются.

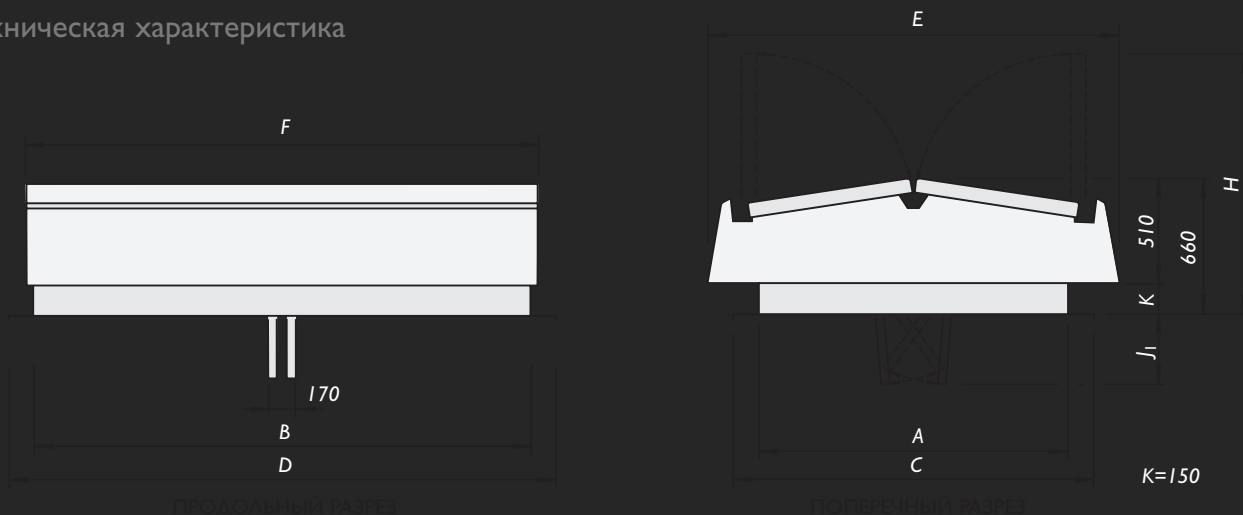
▲ Наружные створки крышки MF выполнены из поликарбоната



▲ Вентиляция при хорошей погоде

Colt International GmbH
 Briener Straße 186
 D-47533 Kleve
 Tel.: +49(0)2821-990-403
 Fax: +49(0)2821-990-310
 colt-info@de.coltgroup.com
 www.coltgroup.com

Техническая характеристика



РАЗМЕРЫ ПРИМЕРОВ

| | Ширина A/Длина B | Ширина C/Длина D | Ширина E/Длина F | H | J ₁ |
|------|------------------|------------------|------------------|------|----------------|
| 1323 | 1000/2000 | 1250/2250 | 1500/2150 | 1007 | 70 |
| 1328 | 1000/2500 | 1250/2750 | 1500/2650 | 1007 | 70 |
| 1528 | 1200/2500 | 1450/2750 | 1700/2650 | 1104 | 180 |
| 1828 | 1500/2500 | 1750/2750 | 2000/2650 | 1245 | 340 |

*Размеры указаны в мм

ПЛОЩАДЬ И ВЕС

| | Ag | Aw | Aw | Aw | Aw | Aw | |
|------|------|-------|-------|-------|-------|-------|-----|
| 1323 | 2,00 | 1,300 | 1,400 | 1,500 | 1,500 | 1,500 | 67 |
| 1328 | 2,50 | 1,625 | 1,750 | 1,825 | 1,825 | 2,000 | 84 |
| 1528 | 3,00 | 1,950 | 2,100 | 2,250 | 2,250 | 2,400 | 101 |
| 1828 | 3,75 | 2,438 | 2,625 | 2,813 | 2,831 | 3,000 | 126 |

АКУСТИКА MF / 3

| | | | | | | | R _{em} | R' _w |
|---|---|----|----|----|----|----|-----------------|-----------------|
| Наружные створки (A) и внутренние РК (A) закрыты | 9 | 10 | 12 | 14 | 15 | 17 | 13 | 14 |
| Наружные створки (P) и внутренние РК (A) закрыты | 9 | 10 | 10 | 13 | 13 | 16 | 12 | 13 |
| Наружные створки (P) закрыты, внутренние РК (A) открыты | 6 | 6 | 7 | 10 | 12 | 13 | 9 | 10 |

A = алюминий, P = поликарбонат