



Pneumatische Schaltschränke

Datenblatt

Schalt- und Notschaltschränke

PRÄZISE STEUERUNG UND REGELUNG OPTIMIERT DIE ANLAGENFUNKTION

Die Palette der pneumatischen Steuerungssysteme für natürliche Rauch- und Wärmeabzugs- sowie Be- und Entlüftungsanlagen umfaßt:

- Notschaltschränke mit autarker Druckquelle
- Mit Einweg -CO₂- Patronen
- Mit Preßluftflasche
- Notschalter zur manuellen Fernauslösung
- Notschaltschränke zum Anschluß an bauseitiges Druckluftnetz
- Schaltschränke zur täglichen Lüftung.

Alle Notschaltschränke sind standardmäßig für eine RWA-Gruppe ausgelegt. Die Mehrgruppensteuerung ist auf Anfrage möglich.

PRODUKT-BESCHREIBUNG:

Mit der zuverlässigen Ansteuerung gebäudetechnischer Anlagen steht und fällt deren Funktionstüchtigkeit. Bei Lüftungs- und Rauchabzugssystemen ist dies besonders bedeutsam, da im Normalfall das klimatische Wohlbefinden am Arbeitsplatz und im Brandfall sogar das Überleben von Menschen und der Schutz von materiellen Werten auf dem Spiel steht.



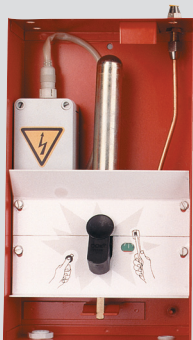
NOTSCHALTSCHRANK FÜR RWA TYP: SP/E/CO₂/G/D/R

Mit Einweg-CO₂-Patronen
Auslösung des Systems: manuell oder per Fernbedienung durch elektrisches Signal (12V/DC. bis 240V/1/N/PE/50Hz.)
Funktion: „Geräte AUF“
Gerät schließt durch zweite interne Auslösestation.
Farbe: Rot RAL 3000,
CO₂-Patrone: max. 450 gr.



NOTSCHALTSCHRANK FÜR RWA TYP: SP/./CO₂/G/R

Mit Einweg-CO₂-Patrone
Auslösung des Systems: manuell.
Funktion: „Geräte AUF“
Farbe: Rot RAL 3000,
CO₂-Patrone: max. 450 gr.



NOTSCHALTSCHRANK FÜR RWA TYP: SP/E/CO₂/K/R

Mit Einweg-CO₂-Patrone
Auslösung des Systems: manuell oder per Fernbedienung durch elektrisches Signal (12V/DC. bis 240V/1/N/PE/50Hz.)
Funktion: „Geräte AUF“
Farbe: Rot RAL 3000,
CO₂-Patrone: max. 150 gr.

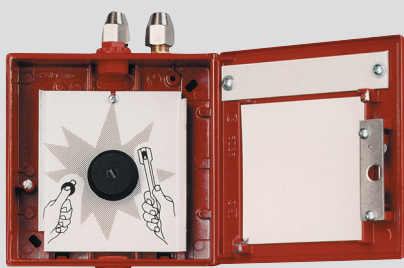
Colt International GmbH Region Nord/Ost

Soltau
Winsener Straße 34 b, 29614
Soltau
Tel.: +49(0)5191-931-0
Fax: +49(0)5191-931-111

Berlin
Berliner Straße 27, 13507 Berlin
Tel.: +(0)30-430005-0
Fax: +(0)30-430005-18

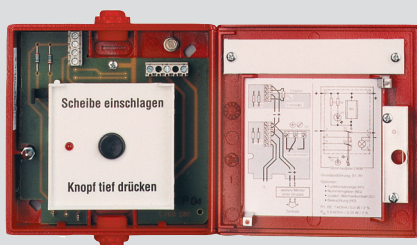
colt-info@de.coltgroup.com
www.coltgroup.com

Datenblatt



◀ NOTSCHALTSCHRANK FÜR RWA TYP: SK/SP

An bauseitiges Druckluftnetz angeschlossener Notschaltschrank zur manuellen Auslösung der RWA vor Ort.
Achtung: Bauseitige Druckluftquelle muß im Notfall gesichert sein. Auslösung des Systems: manuell.
Funktion: „Geräte AUF“
Farbe: Rot RAL 3000.



◀ NOTSCHALTER FÜR RWA TYP: SK/E

Der Notschalter dient zur manuellen Fernauslösung eines RWA-Notschalt-schranks bei Rauch- oder Brandwahrnehmung durch Personen.
Farbe: Rot RAL 3000.



▲ NOTSCHALTKASTEN FÜR RWA TYP: SK/L MK2

Mit 5 ltr. Preßluftflasche (200 bar).
Auslösung des Systems: manuell.
Funktion: „Geräte AUF“
Fernbedienung durch elektrisches Signal möglich (12V/DC. bis 240V/1/N/PE/50Hz.)
Ein Nachrüstset zum Schließen des Gerätes vor Ort ist lieferbar.
Farbe: Rot RAL 3000.

▶ SCHALTSCHRANK FÜR TÄGLICHE LÜFTUNG
TYP: LP/P-PD/D/R1/FP/1

Pneumatikschaltschrank mit integriertem Regensensorverstärker Typ RS/5-4, zur Ansteuerung van natürlichen Colt-Lüftungs- und Brandlüftungssystemen mit Außenklappen bzw. -lamellen und Regelklappen in einer Gruppe.

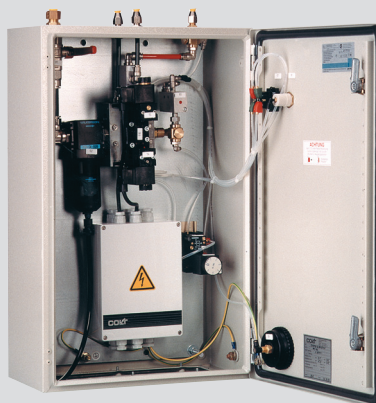
Die Ansteuerung der Zylinder erfolgt mittels Handschalter an der Tür des Schaltschranks (Außenklappen Druckluft AUF, Druckluft ZU - Innenklappen Druckluft AUF, Federkraft ZU).

Zusatzfunktion: Anschlußmöglichkeit für Notschaltschrank zur Auslösung im Brandfall (Vorrangschaltung).

Wandgehäuse aus Stahlblech zur Aufputzmontage.

Farbe: RAL 7032.

Kabeleinführung von unten, Pneumatik-Anschlüsse oben
(Hauptventile ISO 1).



▶ SCHALTSCHRANK FÜR TÄGLICHE LÜFTUNG
TYP: LP/PD/D/R1/FP/2

Pneumatikschaltschrank mit integriertem Regensensorverstärker Typ RS/5-4, zur Ansteuerung van natürlichen Colt-Lüftungs- und Brandlüftungssystemen mit doppelwirkendem Zylinder (Druckluft AUF, Druckluft ZU) in zwei Gruppen. Die Ansteuerung der Zylinder erfolgt mittels Handschalter je Gruppe an der Tür des Schaltschranks.

Zusatzfunktion: Anschlußmöglichkeit für Notschaltschrank zur Auslösung im Brandfall (Vorrangschaltung).

Wandgehäuse aus Stahlblech zur Aufputzmontage.

Farbe: RAL 7032.

◀ Kabeleinführung von unten, Pneumatik-Anschlüsse oben.

