

Typ Type	Art.-Nr. Ord.-No.	Leistungsaufnahme Power Consumption	Ausgangsstrom Output Current	Freie Einschubplätze Free Slots	B x H x T/mm W x H x D/mm	Gewicht Weight	Benötigter Akku-Typ Required Accutype	Bemerkung Comment
RZN 4308-E6	30.106.10	240VA	max. 8A	6	500 x 500 x 210	22,00kg	3 (2x)	
RZN 4308-E9	30.106.20	240VA	max. 8A	9	600 x 600 x 210	23,00kg	3 (2x)	
RZN 4308-E14	30.106.30	240VA	max. 8A	14	600 x 600 x 210	23,00kg	3 (2x)	
RZN 4316-E6	30.104.10	480VA	max. 16A	6	500 x 500 x 210	25,00kg	4 (2x)	
RZN 4316-E9	30.106.50	480VA	max. 16A	9	600 x 600 x 210	26,00kg	4 (2x)	
RZN 4316-E14	30.106.60	480VA	max. 16A	14	600 x 600 x 210	26,00kg	4 (2x)	
RZN 4332-E6	30.104.40	960VA	max. 32A	6	600 x 600 x 210	26,50kg	5 (2x)	
RZN 4332-E9	30.106.80	960VA	max. 32A	9	600 x 600 x 210	27,00kg	5 (2x)	
RZN 4332-E14	30.106.90	960VA	max. 32A	14	600 x 800 x 250	27,50kg	5 (2x)	
RZN 4364-E12	30.107.00	1920VA	max. 64A	12	800 x 1000 x 300	29,50kg	6 (2x)	
RZN 4364-E15	30.107.10	1920VA	max. 64A	15	800 x 1000 x 300	30,00kg	6 (2x)	
RZN 4364-E20	30.107.20	1920VA	max. 64A	20	800 x 1000 x 300	30,50kg	6 (2x)	

Objektbezogene Rauchabzugszentralen und weitere Optionen auf Anfrage erhältlich.
Object-oriented smoke vent control panels and further options available on request.

Technische Daten

Technical Data

Versorgung / power supply	230VAC/50Hz
Ausgang / output	24VDC (21,6 ... 30,0V)
Betriebsart / class of rating	Dauerbetrieb / continuous duty
· Überwachung / monitoring	Kurzzeitbetrieb / short-time duty (20% ED)
· Alarm/Lüftung / alarm/ventilation	
Schutzart / protective system	IP 54
Temp.-Bereich / range of temp.	-5°C ... +40°C
Gehäuse / housing	Stahlblech / steel sheet
Farbe / colour	RAL 7035, lichtgrau / light grey

Typ Type	Art.-Nr. Ord.-No.	Gewicht Weight	Bemerkung Comment
LE 513	30.625.60	0,15kg	
GE 514	30.625.70	0,15kg	Antriebsstrom max. 8A actuating current max. 8A
GE 514-S	30.626.60	0,15kg	Antriebsstrom max. 10A actuating current max. 10A
GE 628-VdS	30.627.30	0,15kg	Antriebsstrom max. 8A actuating current max. 8A
GEL 542-S	30.600.11	0,15kg	Antriebsstrom max. 10A actuating current max. 10A
WE 516	30.650.50	0,15kg	
SE 621	30.627.10	0,15kg	Antrieb mit Option "-SGI" erforderlich drive with option "-SGI" required
GE 649-Set	30.627.10	0,40kg	für 230VAC Antriebe for 230VAC drives

Rauchabzugszentrale

smoke vent control panel

RZN 4300-E



G 500002
Anerkennungs-Nr.
approval-no.



B 05 09 22802 022
Zertifikat-Nummer
certificate-number

24 VDC
230VAC

Produktbeschreibung

- Modulare Einschubtechnik
- für komplexe Steuerungsanforderungen
- Linien / Gruppen beliebig kombinierbar
- erweiterbare Energieversorgung
- flexibler offener Systemaufbau

Die elektrische RWA-Steuereinrichtung RZN 4300-E wurde speziell für den Einsatz in komplexen Gebäuden wie z.B. Flughäfen oder Einkaufszentren konzipiert. Durch den modularen Systemaufbau ermöglichen sie eine Vielzahl von RWA- und Lüftungs-Kombinationen, je nach Objektart und -größe.

Product Information

- modular plug-in card design
- for complex control requirements
- lines / groups in any combination
- expandable power supply
- flexible open system design

Electric control system RZN 4300-E is specially designed for the use in complex buildings like e.g. airports or shopping centers. The modular system design facilitates numerous combinations of smoke and heat vent and ventilation according to the type and size of an object.

Technische Änderungen vorbehalten.
Rights to technical modifications reserved.

© 2003 D+H Mechatronic, Ammersbek



D + H Mechatronic AG · Georg-Sasse-Straße 28-32 · D-22949 Ammersbek/Hamburg · Germany
Tel: +49 40 - 605 65 -0 · Fax: +49 40 - 605 65 222 · info@dh-partner.com · www.dh-partner.com

RWA-Systeme
Smoke- and Heat Vent Systems

Natürliche Lüftungs-Systeme
Natural Ventilation Systems

Antriebs-Systeme
Drive Systems

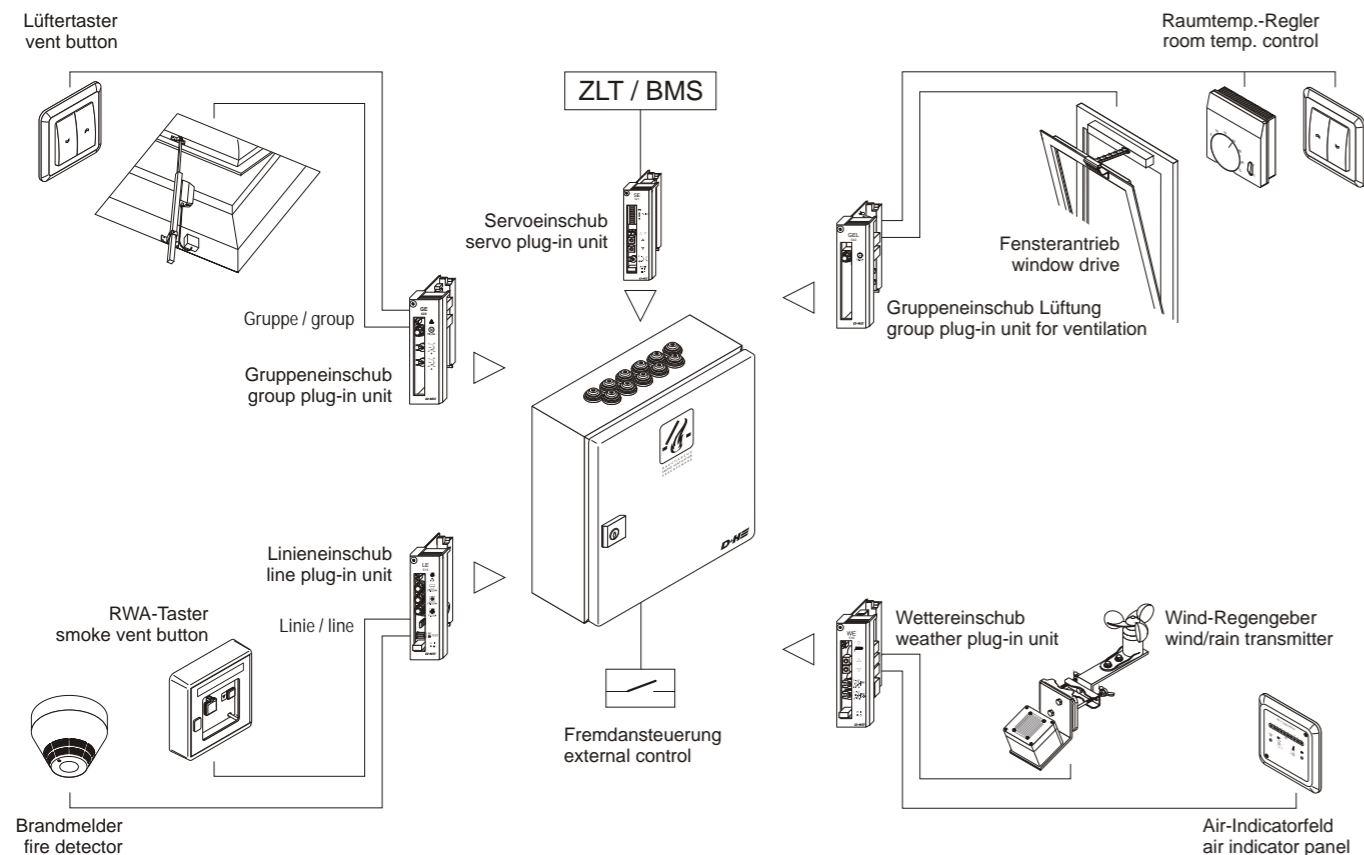
Brandabschluss-Systeme
Fire-door Control Systems

99.710.07 1.4/05/06

Leistungsmerkmale

- Montageplatte mit Grundplatine, Einschubplätze (siehe letzte Seite), 2 Steckplätze für Zusatzmodule, Versorgungseinschub und Gleichrichterkarte
- Anerkennung nach VdS 2581 / 2593 (in Verbindung mit GE 628-VdS)
- Erweiterung des Antriebsstroms in 16A-Schritten
- max. 8A Antriebsstrom je Gruppe (GE 514-S = 10A)
- modulare Spannungsstabilisierung (optional)
- Anschluss von max. 8 RWA-Tastern + 14 Brandmeldern je Linie
- es dürfen nur von D+H zugelassene Melder verwendet werden
- Anschlussmöglichkeit für optische und akustische Alarmmittel
- Komfortlüftungsfunktionen durch zusätzliche Module
- Baugruppen nachrüstbar bei Gebäudeveränderungen
- schaltbare RWA-Sicherheitsfunktion: Störung = Alarm und Rauchmelder-Fernrückstellung
- RWA-Nachtaktfunktion (GE 628)
- Tragschienensystem für verschiedene Funktionsmodule
- Reihenklemmenverteiler für einfaches Rangieren (optional)
- komfortable Wettersteuerung mit einstellbarer Windstärke und Verzögerungszeit (WE 516)
- Schnittstellenbaugruppen für GLT-Steuerung (optional)
- spezielle Nur-Lüftungs Baugruppen (optional)
- zentrale Systemlösungen für komplexe RWA-Steuerungen (z.B. Schachtrauchung über mehrere Geschossebenen)
- im abschließbaren AP-Stahlblechgehäuse
- 72 Stunden Notversorgungszeit bei Netzausfall
- RWA- und Lüftungstaster, Fensterantriebe, automatische Brandmelder sowie Wind-/Regen- und Raumtemperatursteuerungen als Zubehör im D+H-Programm erhältlich

Anwendungsbeispiel



Features

- mounting plate with motherboard, plug-in units (see last page), 2 plug-in slots for supplementary modules, supply plug-in card and stabilization
- approval according to VdS 2581 / 2593 (in conjunction with GE 628-VdS)
- increase of actuating current in 16A-steps
- maximum 8A actuating current per group (GE 514-S = 10A)
- modular voltage stabilization (optional)
- connection of max. 8 smoke vent buttons + 14 fire detectors per line
- only D+H approved detectors permissible
- connection possibility for optical and acoustical alarm devices
- functions for comfortable ventilation by supplementary modules
- possibility of retrofitting in case of building alterations
- switchable smoke vent safety function: fault = alarm and smoke detector remote reset
- smoke vent retriggering function (GE 628)
- mounting rail system for different function modules
- terminal block distribution for simple jumper (optional)
- comfortable weather control with adjustable wind force and retention time (WE 516)
- intersecting point componentries for GLT-control (optional)
- special Only-Ventilation componentries (optional)
- central system solutions for complex smoke vent controllers (e.g. keeping shafts smokefree over several floor levels)
- in lockable steel sheet housing, surface type
- 72 hours emergency supply in case of power failure
- smoke vent and vent buttons, window drives, automatic fire detectors including wind, rain and room temperature controls available as accessories in D+H-program

Example for Application

Einschübe

- LE 513**
- Linieneinschub zum Anschluß von je max. 14 Brandmeldern und 8 RWA-Tastern
 - Funktionen:
 - Linie Ein/Aus
 - Alarm/Störung
 - line plug-in card for connecting of maximum 14 fire detectors and 8 smoke vent buttons each
 - functions:
 - line On/Off
 - alarm/fault



GE 514 / GE 514-S / GE 628-VdS

- Gruppeneinschub zur Steuerung von RWA-Antrieben in Verbindung mit LE 513
- in 3 Ausführungen erhältlich
 - GE 514 (8A)
 - GE 514-S (10A)
 - GE 628-VdS (8A)
- group plug-in card for control of smoke and heat vent drives in conjunction with LE 513
- available in 3 versions
 - GE 514 (8A)
 - GE 514-S (10A)
 - GE 628-VdS (8A)



GEL 542-S

- Gruppeneinschub zur Lüftungs-Steuerung von Antrieben
- group plug-in card for ventilation control of drives



Plug-in Cards

- WE 516**
- Wettereinschub für Wind-/Regengeber
 - Zentral-Lüftertaster
 - Funktionen:
 - Wetterautomatik Ein/Aus
 - Bedienelemente Zentral Auf/Zu
 - Windstärken-Empfindlichkeit einstellbar
 - Speicherspeicherzeit einstellbar
 - Wind/Regen-Anzeige Zu
 - weather plug-in card for wind/ rain transmitter
 - central vent button
 - functions:
 - weather automatic On/Off
 - operational control central Open/Closed
 - wind force sensitivity adjustable
 - signal retention time adjustable
 - wind/rain indication Closed



SE 621

- Servoeinschub als Schnittstelle zur HLT/ZLT zur stufenlosen Steuerung von Antrieben mit Stellungsgebern
- Eingang wahlweise:
 - stromgesteuert 0-20mA bzw. 4-20mA
 - spannungsgesteuert 0-10V für Öffnungsweiten von 0-100%
- Funktionen:
 - Indikatoranzeige für Istwert
 - Schalter für Hand-/Automatikbetrieb
 - Handbetrieb Auf/Zu
 - in Verbindung mit GE 514, GEL 542-S, GE 628
- servo plug-in card as intersection point to BMS for infinitely control of drives with position indicators
- optional entry:
 - current controlled 0-20mA or 4-20mA voltage
 - controlled 0-10V for opening widths from 0-100%
- functions:
 - indicator for actual value
 - switch for manual/automatic control
 - manual control Open/Closed
 - in conjunction with GE 514, GEL 542-S, GE 628



230VAC RWA-System

- Gruppeneinschubs-Set zur Steuerung von 230V-RWA-Antrieben
- Mit Leitungsüberwachung in Anlehnung an EN 12101-9
- RWA-Nachtaktfunktion
- Hoher Ausgangsstrom von 10A
- Für kapazitive und induktive Lasten
- Ansteuerung durch standard Linieneinschübe LE 513
- Kombinierbar mit allen 24V-Gruppeneinschüben
- Einstellbare Lüftungshubbegrenzung 2 ... 60 Sek.
- Einstellbare Lüftungszeitbegrenzung 2 ... 45 Min.
- Geringere Systemkosten im Vergleich zu 24V-Systemen durch:
 - geringere benötigte Leitungsquerschnitte
 - Erhöhung der anschließbaren Antriebe an eine Gruppe um Faktor 100
- bauseitige 230VAC Notstromversorgung erforderlich

230VAC Smoke- and Heat Vent System

GE 649-Set



Gruppeneinschub group plug-in unit



Gruppenmodul group module

- group plug-in set for control of 230VAC smoke and heat vent drives
- with line monitoring following EN 12101-9
- smoke vent retriggering function
- high output current of 10A
- for capacitive and inductive loads
- control by standard line plug-in card LE 513
- combinable with all 24V group plug-in cards
- adjustable ventilation stroke limiting 2 ... 60 sec.
- adjustable ventilation time limiting 2 ... 45 min.
- lower system costs than 24V systems because of:
 - smaller necessary cross sections
 - increasing number of drives up to factor 100
- build-lateral 230VAC emergency power supply necessarily